

Comité de ligne n° 12  
Culoz-Bellegarde-Genève  
et  
Bellegarde-Divonne-Ferney

Jeudi 12 Novembre  
Bellegarde

# Ordre du jour

- ▶ Fréquentation et Qualité de service
- ▶ Actualité sur la ligne
- ▶ Desserte du service de décembre 2009
- ▶ Études pour le service de décembre 2010
- ▶ Politique « TER+ vélos »

# FRÉQUENTATION ET QUALITÉ DE SERVICE

# Fréquentation (1er semestre 2009)

▶ Fréquentation régionale (Nb de voyages)

17 681 524

Évolution

7% \*

▶ Fréquentation de la ligne (Nb de voyages)

258 242

Poids

1,46%

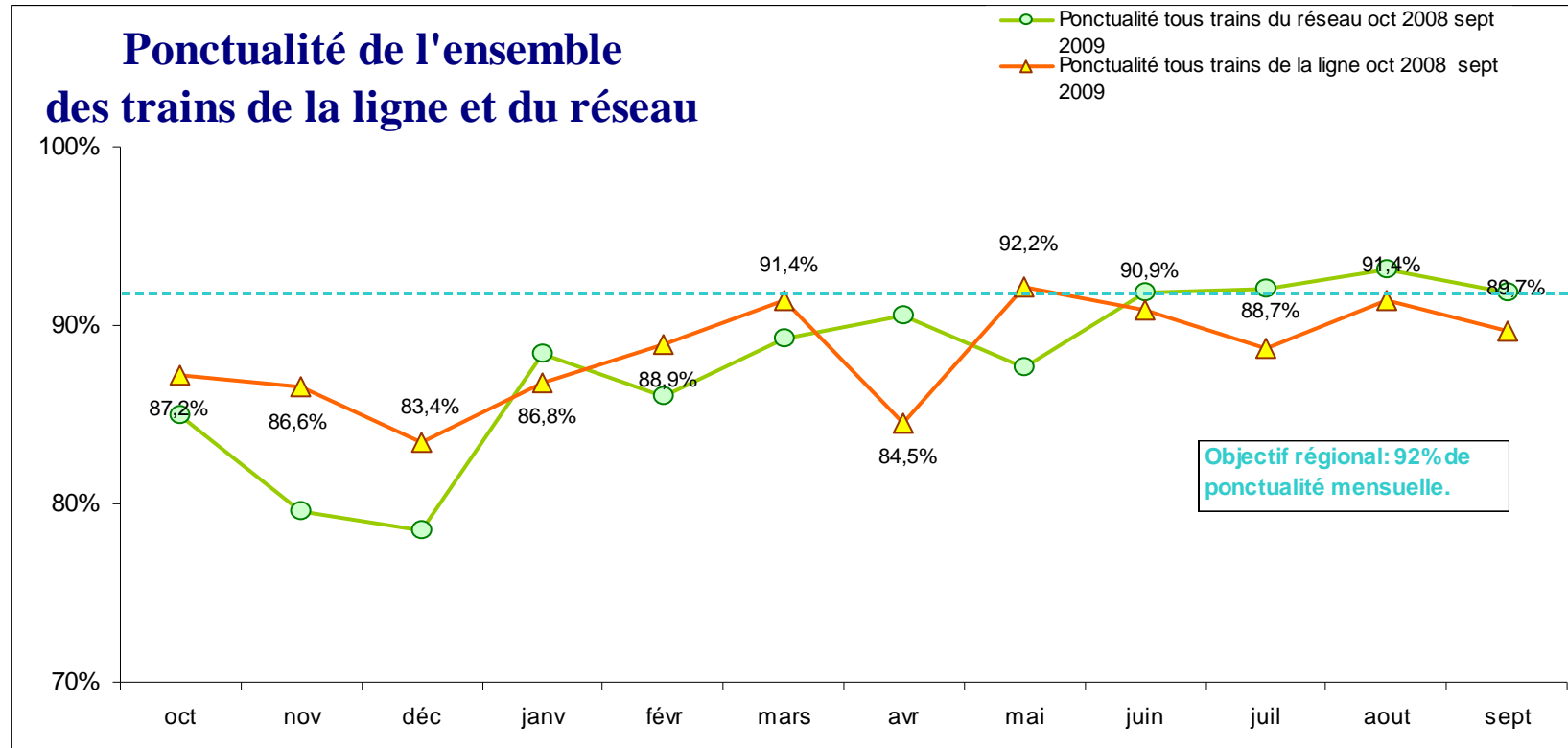
Ces chiffres ne prennent pas en compte les voyages réalisés avec la carte Unireso

ORIGINE	DESTINATION	Nbe de VOYS JOUR	Eolution S1 2009 / S1 2008
GENEVE VOYAGEURS	BELLEGARDE	978	10,80%
GENEVE VOYAGEURS	LYON	306	5,70%
BELLEGARDE	LYON	261	2,40%
LYON	CULOZ	223	22,12%
GENEVE VOYAGEURS	CULOZ	101	4,00%
GENEVE VOYAGEURS	SEYSSEL CORBONOD	89	22,69%
LYON	SEYSSEL CORBONOD	37	-4,96%
CULOZ	BELLEGARDE	29	16,50%
SEYSSEL CORBONOD	BELLEGARDE	24	21,85%
SEYSSEL CORBONOD	CULOZ	4	-5,71%
<b>ENSEMBLE DE LA LIGNE</b>		<b>2052</b>	<b>8,23%</b>

\* Comparaison avec le 1er semestre 2008

Source : ventes ARISTOTE

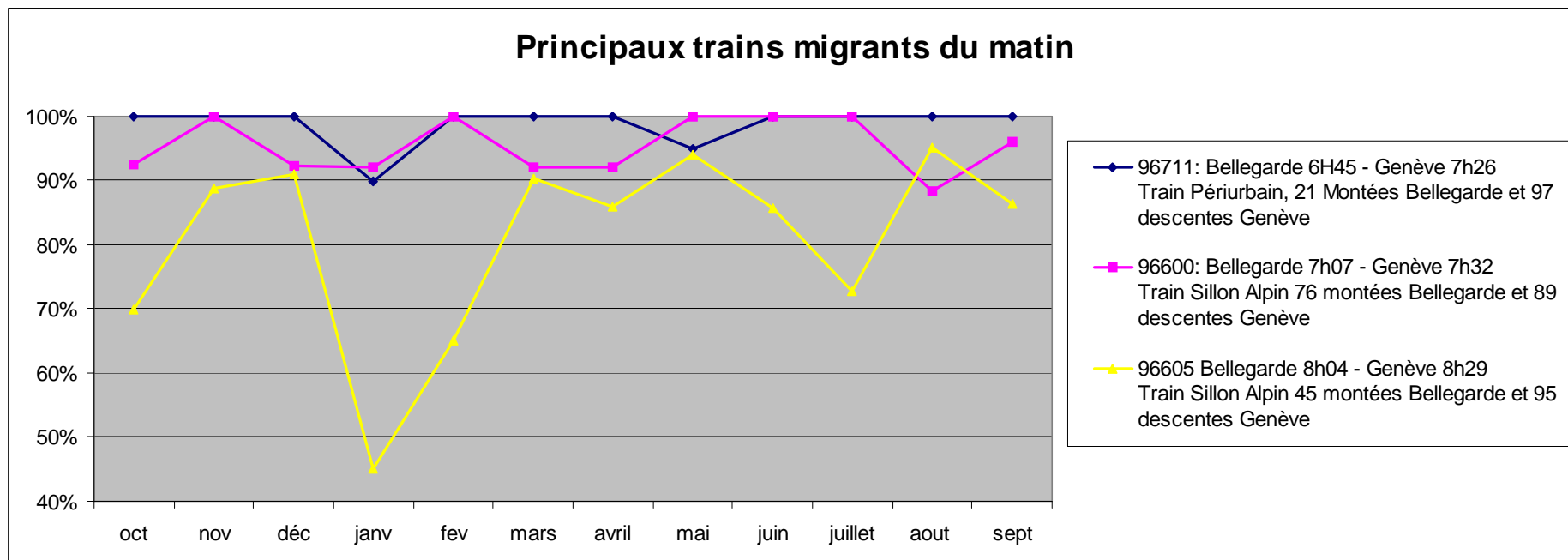
# Ponctualité



## Commentaires :

- ponctualité de l'ensemble des trains de la ligne sur le premier semestre 2009 : 89,4%  
La ponctualité est stable sur cette période de l'année: 89,2% sur les 9 premiers mois de 2008.
- ponctualité de l'ensemble des trains de la ligne sur le premier semestre 2009: 90,7%

# Zoom sur les principaux trains de la ligne (1/2)

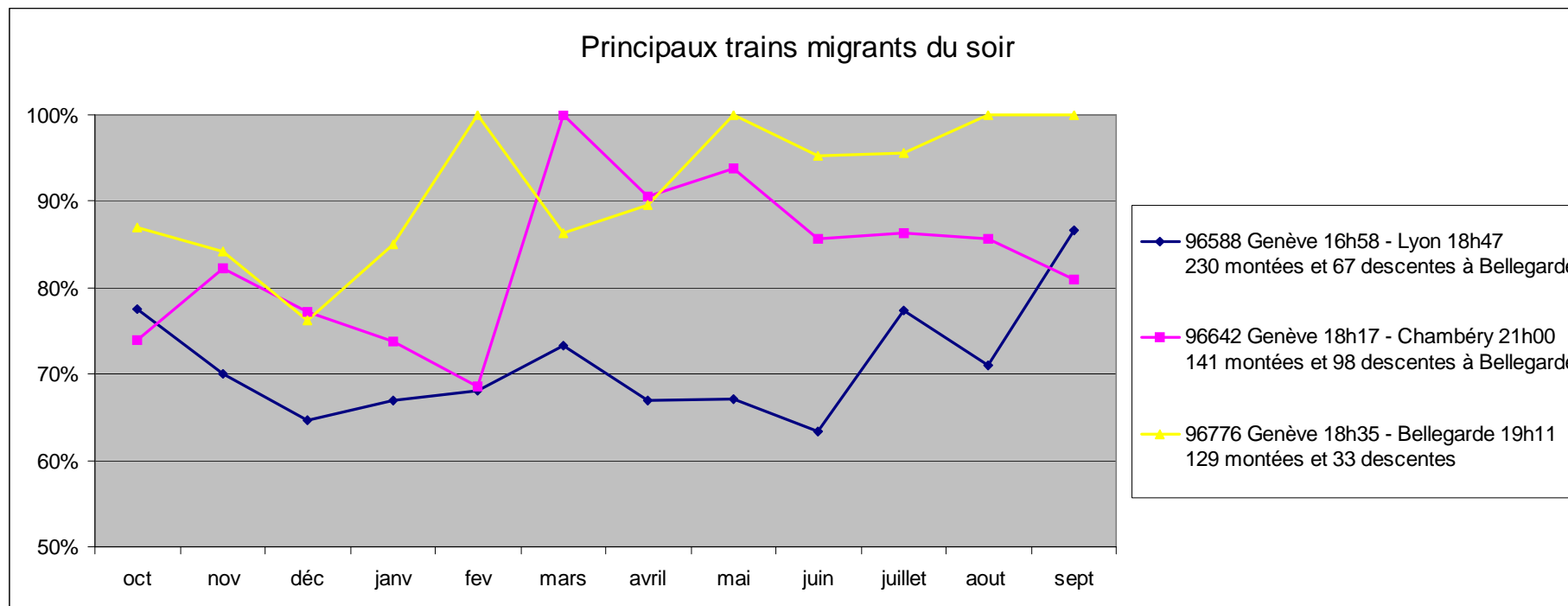


## Commentaires :

- train de 6h45 : ponctualité très satisfaisante
- train de 7h07 : ponctualité globalement satisfaisante
- train de 8h04 : ponctualité irrégulière, avec baisse forte en janvier et juillet 2009

Trains concernés	Moyenne S1 2009	Évolution par rapport au dernier CL
<b>Train n° 96711</b>	98,3%	→
<b>Train n°96600</b>	95,6%	→
<b>Train n°96605</b>	80%	→

# Zoom sur les principaux trains de la ligne (2/2)



## Commentaires :

- train de 16h58 : ponctualité irrégulière, sur un train particulièrement chargé
- train de 18h17 : moyenne de 85% en baisse depuis mars, mois à 100%
- train de 18h35 : ponctualité très satisfaisante à plus de 94% sur le premier semestre 2009.

Trains concernés	Moyenne S1 2009	Évolution par rapport au dernier CL
<b>Train n° 96588</b>	71,2%	➔
<b>Train n° 96642</b>	85%	➔
<b>Train n° 96776</b>	94,6%	➔

# Réalisation de l'offre

## Nombre de trains supprimés et principales causes (octobre 2008 – septembre 2009)

Motifs	oct	nov	déc	janv	févr	mars	avr	mai	juin	juillet	aout	sept	Total
Mouvements sociaux	10	13	0	12	0	12	0	7	0	0	0	nc	54
Causes matériel	0	1	2	2	0	2	1	1	1	0	0	nc	10
Cause infrastructure	0	1	0	0	0	0	0	0	0	0	0	nc	1
Gestion du personnel	0	0	2	4	2	0	1	0	0	0	0	nc	9
Autres motifs	0	0	5	2	0	2	0	0	0	0	3	nc	12
<b>Total suppressions</b>	<b>10</b>	<b>15</b>	<b>9</b>	<b>20</b>	<b>2</b>	<b>16</b>	<b>2</b>	<b>8</b>	<b>1</b>	<b>0</b>	<b>3</b>	<b>nc</b>	<b>86</b>
<b>Total suppressions en pointe</b>	<b>5</b>	<b>6</b>	<b>2</b>	<b>8</b>	<b>1</b>	<b>7</b>	<b>0</b>	<b>3</b>	<b>0</b>	<b>0</b>	<b>3</b>	<b>nc</b>	<b>35</b>
<b>Nb de suppressions causes externes</b>	<b>0</b>	<b>0</b>	<b>5</b>	<b>2</b>	<b>0</b>	<b>2</b>	<b>0</b>	<b>0</b>	<b>0</b>	<b>0</b>	<b>3</b>	<b>nc</b>	<b>12</b>
mouvements sociaux : janvier ,mars, mai, sept													
Autres motifs : Matériel = fortes chutes de neige déc/janv-													

# ACTUALITÉ DE LA LIGNE

# Qualité de service

## Qualité des gares :

GARE DE CULOZ : Réaménagement du QUAI 2  
Mise en place d'ici fin décembre 2009, abri, mobilier et chronométrie de quai

GARE DE BELLEGARDE : fin des travaux fin mars 2010

## Qualité des trains :

Points positifs : augmentation de la capacité le vendredi et dimanche soir sur le train au départ de Genève à 16h58 en direction de Lyon par dédoublement du train (effectué préalablement en tri tranches)  
Dédoublement également le dimanche de la tranche Bellegarde 20h32 - Evian 21h51 du train au départ de Lyon à 19h04.

## Travaux :

des travaux sur les infrastructures en 2009 avec un fort impact sur les plans de transport (travaux en mai, travaux en gare de Bellegarde, substitution routière LYON/GENEVE CORNAVIN,,)

# DESSERTE DU SERVICE DE DÉCEMBRE 2009

# Nouvelle desserte au 13 décembre 2009

## ► Évolutions de desserte depuis le dernier Comité de ligne:

- Adaptation des circulations les jours fériés pour répondre aux besoins de déplacement des frontaliers.
- Nouveau matériel sur les liaisons entre Bellegarde et Genève:
  - les trains périurbains Bellegarde – Genève seront assurés avec des matériels BEM 550 en unité double
  - les trains périurbains La Plaine – Genève seront assurés avec du matériel FLIRT

# ÉTUDES POUR LE SERVICE DE DÉCEMBRE 2010

# contexte de construction de l'horaire 2011

- ▶ Mise en service de **nouvelles infrastructures**
  - Modernisation ligne Haut-Bugey
  - 2ème tranche de la première phase du sillon alpin sud (Valence-Grenoble)
  
- ▶ Trame horaire 2011 intègre
  - Éléments de trame nationale: les sillons Paris-Genève
    - Un sillon de base desservant Bellegarde en 3h05/08 (fréquence 2h);
    - Un sillon de renfort desservant Bourg en Bresse, Nurieux et Bellegarde en 3h16 (fréquence 2h)
  - Éléments de trame régionale:
    - Repositionnement du TER Valence – Genève (lié au TGV)
    - Maintien des correspondances TER/TGV à Bellegarde
      - Interversion des sillons Lyon Annecy avec les sillons Lyon-Genève au départ de Lyon
    - Contrainte de stabilité sur l'étoile grenobloise

# Impact déclinaison trame 2011

- ▶ Première déclinaison de la trame 2011 engendre une création mécanique de 900 000 Tkm **pour maintenir les fonctionnalités actuelles du réseau TER.**
- ➡ Trame en cours d'optimisation
- ➡ Mais les développements d'offre nécessaires pour l'adaptation au TGV Haut-Bugey diminuent les marges de manœuvre pour les autres créations d'offre.

# Le secteur Culoz-Bellegarde-Genève

- ▶ Positionnement horaire des Lyon – Genève très structurant décalé de 30mn, avec poursuite vers Evian et St Gervais.
- ▶ Sillon partagé entre le TER Lyon Genève et le TGV Paris-Genève sur la section Bellegarde et Genève
- ▶ Séparation des missions Bellegarde-Genève et La Plaine-Genève
- ▶ Positionnement horaire des trains du sillon alpin décalé de 20mn
- ▶ Contrainte du nombre de train acceptable sur la section La Plaine Genève (5 trains par heure et par sens)

# Bellegarde Divonne Ferney

- ▶ Adaptations de la ligne pour maintenir les correspondances sur les dessertes TER et TGV à Bellegarde
- ▶ Ajustement de la politique d'arrêt (à nombre d'arrêt constant)
- ▶ Étude d'un service omnibus supplémentaire de fin de semaine pour correspondance TGV.

# Études demandées pour le service 2011

- ▶ Etoffer les arrêts en gare de Seyssel
- ▶ Assurer des correspondances efficaces en gare de Bellegarde TGV / TER
- ▶ Ligne Bellegarde – Genève

# Etoffer les arrêts en gare de Seyssel

- ▶ **Objectifs du cahier des charges**
  - Densifier la desserte de Seyssel pour obtenir 3 services en heures de pointe
- ▶ **Grille à l'étude**

Impossibilité d'utiliser le sillon TER car circulation d'un TGV Paris Paris – Genève. Par conséquent, utilisation du sillon d'un TGV Genève – Sud de la France, mais avec une autre politique d'arrêt (ne dessert ni Culoz ni Seyssel)

Service 2010											
Lyon		7h04	8h04	9h04	11h04	13h04	15h04	17h04	19h04	20h04	
Chambéry	6h10										
Culoz	6h43	8h04	9h02	10h02	12h02	14h02	16h02	18h05	20h03	21h06	
Seyssel	6h53	8h15	9h13	10h12	12h12	14h13	16h12	18h15	20h13	21h17	
Bellegarde	7h07	8h30	9h25	10h24	12h24	14h24	16h24	18h27	20h25	21h29	
Genève	7h32	8h57	9h57	10h57	12h57	14h57	16h57	18h57	20h57	21h57	
Comptages	M	12	6	nc	nc	3	0	2	2	0	0
Seyssel	D	2	2	nc	nc	2	0	2	5	2	0

Genève	5h58	6h58	8h58	12h58	13h58	16h58	18h17	18h58	19h58
Bellegarde	6h24	7h22	9h23	13h23	14h23	17h28	18h49	19h28	20h28
Seyssel	-	7h42	9h42	13h41	14h38	17h41	19h01	19h40	20h40
Culoz	6h49	7h52	9h56	13h51	14h51	17h50	19h15	19h51	20h51
Chambéry							19h43		
Lyon	7h51	8h47	11h02	14h47	15h50	18h47		20h47	21h47
Comptages	M	5	nc	nc	0	9	nc	0	0
Seyssel	D	1	nc	nc	12	41	nc	0	1

Service 2011											
Lyon			6h34	8h34	10h34	12h34	14h34	16h34	17h30	18h34	20h34
Chambéry	6h30	7h00									
Culoz	7h01	7h29	7h31	9h31	11h36	13h31	15h36	17h31	/	19h33	21h36
Seyssel	7h13	6h41	7h41	9h41	11h46	13h41	15h46	17h41	/	19h43	21h46
Bellegarde	7h29	6h57	7h59	9h59	11h59	13h59	15h59	17h59	18h48	19h59	22h01
Genève	7h57	7h25	8h25	10h25	12h25	14h25	16h25	18h25	19h14	20h25	22h27

Genève	5h27	6h27	7h27	9h27	11h27	13h27	15h27	17h27	18h27	18h57	19h29
Bellegarde	5h57	7h00	8h00	10h00	12h00	14h00	16h00	18h00	18h55	19h28	20h01
Seyssel	6h06	7h12	8h12	10h15	12h12	14h13	16h13	18h15	19h10	19h41	20h15
Culoz	6h16	7h22	8h22	10h25	12h22	14h23	16h23	18h25	19h23	19h55	20h25
Chambéry									19h54	20h26	
Lyon	7h21	8h21	9h21	11h21	13h21	15h21	17h21	19h21			21h21

Deux scénarii de base

Deux scénarii alternatifs possibles

## Argumentation technique:

- Impossibilité de proposer des arrêts sur le Sillon Alpin;
- Deux arrêts en direction de Genève impossible sur les IC de Lyon

## Avertissement:

Les grilles présentées sont à l'état d'étude

### Avantages

- Horaire plus favorable pour arrivée à Genève (8h25 plutôt que 8h57)
- un arrêt supplémentaire: 19 contre 18 actuellement
- combler de trou actuel de 14H38 à 17h41

### Inconvénients

- Perte de l'arrivée à Genève à 9h57
- Horaire défavorable pour les arrivées à 8 heures (7h57 plutôt que 7h32)
- Perte d'un train en heure de pointe du soir

# Correspondances en gare de Bellegarde

► **Objectifs du cahier des charge**

- Assurer des correspondances efficaces avec le TGV de Paris.

► **Grille à l'étude**

**Avertissement:**

Les grilles présentées sont à l'état d'étude

	R										R		R		R											
	TER	TER	TGV	TER	TER	TGV	TGV	TER	TER	TGV	TER	TER	TGV	TER	TER	TGV	TGV	TER	TER	TGV	TER	TGV	TGV			
Paris			7h09			8h09	9h09			11h09			13h09			15h04			16h09	17h09			18h09	19h08	20h09	
Lyon	6h34			8h34				10h34					12h34			14h34			16h34			18h34			20h34	
Bellegarde A	7h55		9h46	9h55		10h56	11h46	11h55		13h46	13h55		15h46	15h55	17h46	17h55		18h56	19h46	19h55		20h56	21h55	21h55	22h56	
Bellegarde D	8h07		9h49	10h07		10h59	11h49	12h07		13h49	14h07		15h49	16h07	17h49	18h07		18h59	19h49	20h07		20h59	22h07	21h59	22h59	
Genève			10h14			11h25	12h14			14h14			16h14			18h14			19h25	20h14		21h25		22h25	23h25	
Annemasse A	8h42			10h42				12h42					14h42			16h42			18h42			20h42			22h42	
Annemasse D	8h47	8h47		10h47	10h47			12h47	12h47				14h47	14h47			16h47	16h47			18h47	18h47		20h47	20h47	22h46
Evian			9h22			11h22				13h22			15h22			17h22			19h22			21h22			23h22	
Saint Gervais	9h50					11h51				13h53			15h51			17h51			19h51			21h51				

TGV sans correspondance

R : sillon de renfort

TGV avec correspondance

**Des délais de correspondances garantis:**

**TGV / TER**

- Paris – Haute Savoie: 7 corresp. De 21 mn
- Haute Savoie – Paris: 6 corresp. De 19 mn

**TER / TER en gare de Annemasse**

- Suppression des missions tri-tranches
- délais de correspondances de 5 à 7 minutes
- 1 seule correspondance peu efficace

**horaires TGV sous réserve**

	R										R		R												
	TGV	TER	TER	TER	TGV	TER	TER	TGV	TER	TER	TGV	TER	TGV	TGV	TER	TER	TGV	TGV	TER	TER	TGV	TER	TER	TGV	
Saint Gervais				6h04			8h04			10h07			12h04			14h07			16h04			18h07			
Evian		5h34	6h34				8h34			10h34			12h34			14h34			16h34			17h34			
Annemasse A		6h10	7h10	7h08		9h08	9h10		11h10	11h08		13h08	13h10		15h10	15h08		17h08	17h10		18h10	18h08			
Annemasse D		6h15		7h15			9h15			11h15			13h15			15h15			17h15			19h15			
Genève	5h54				7h41			9h41			12h29			13h41	14h29			15h41	16h29			17h41			19h41
Bellegarde A	6h19	6h49		7h49	8h05		9h49	10h05		11h49	12h54		13h49	14h05	14h54		15h49	16h05	17h50		17h49	18h05		19h49	20h05
Bellegarde D	6h22	7h00		8h00	8h08		10h00	10h08		12h00	12h58		14h00	14h08	14h58		16h00	16h08	17h53		18h00	18h08		20h00	20h08
Lyon		8h21		9h21			11h21			13h21			15h21			17h21			19h21			21h21			
Paris	9h03					10h49				12h49			15h45			16h49	17h45			18h49	19h45		20h49		22h49

# Ligne Bellegarde – Genève (1/2)

## Objectifs du cahier des charges

Maintenir le nombre de circulation périurbaine (8 A-R)

Adapter de meilleurs horaires aux missions des trains du sillon alpin

Assurer des circulations dans un environnement contraint: infrastructure (5 trains max par sens et par heure)

+ noeud ferroviaire genevois.

## Avertissement:

Les grilles présentées sont à l'état d'étude

## Grille à l'étude

	RER	RER	RER	RER	IC SA	IC LYON	IC SA	IC LYON	IC SA	IC LYON	RER	IC LYON	RER	IC SA	IC LYON	IC LYON	RER	IC LYON	RER	IC SA	IC LYON	IC LYON	
Chambéry					06:38		07:38		12:38					14:38						18:38			
Lyon-Part-Dieu					06:34		08:34		10:34			12:34		14:34		16:34		17:30		18:34		20:34	
Bellegarde - A					07:55		09:55		11:55			13:55		15:55		17:55		18:44		19:55		21:57	
Bellegarde - D	05:48	06:19	06:48	07:18	07:29	07:59	08:29	09:59	13:29	11:59	12:18	13:59	14:18	15:29	15:59	17:59	18:18	18:48	19:18		19:59	22:01	
Pougny-Chancy	x	x		x							x		x				x		x				
La Plaine																							
Russin																							
Satigny				x							x		x						x				
Zimeysa	x	x		x							x		x				x		x				
Vernier-Meyrin		x		x							x		x						x				
Cointrin	x	x		x							x		x				x		x				
Genève (CFF)	06:25	06:55	07:25	07:55	07:57	08:25	08:57	10:25	11:57	12:25	12:55	14:25	14:55	15:57	16:25	18:25	18:55	19:14	19:55	19:57	20:25	22:25	

	RER	IC LYON	RER	IC LYON	IC SA	IC LYON	IC LYON	IC SA	RER	IC LYON	RER	IC LYON	IC SA	IC LYON	RER	IC LYON	IC SA	RER	IC SA	RER	IC LYON	RER	
Genève (CFF)	05:00	05:27	06:00	06:29	06:57	07:29	09:29	10:57	11:00	11:29	13:00	13:29	14:57	15:29	17:00	17:29	17:57	18:00	18:58	19:00	19:29	21:00	
Cointrin	x		x						x		x				x			x		x		x	
Vernier-Meyrin	x		x						x		x				x			x		x		x	
Zimeysa	x		x						x		x				x			x		x		x	
Satigny	x		x						x		x				x			x		x		x	
Russin																							
La Plaine																							
Pougny-Chancy	x		x						x		x				x			x		x		x	
Bellegarde A	05:36	05:53	06:36	06:55	07:25	07:55	09:55	11:25	11:36	11:55	13:36	13:55	15:25	15:55	17:36	17:55	18:25	18:36	19:25	19:36	19:55	20:36	
Bellegarde D		05:57		07:01	07:27	x	10:01	11:27		14:01		14:01	15:27	16:01		18:01	18:27				20:01		
Lyon-Part-Dieu		07:21		08:21	09:21	11:21				13:21		15:21	17:21		19:21						21:21		
Chambéry					08:18			12:18					16:18				19:18		20:18				

# Ligne Bellegarde – Genève (2/2)

## Analyse de la grille à l'étude

### Avantages

- Heure de pointe du matin : ½ heure de 6h25 à 8h57 maintenue (300p)
- Équilibre entre les deux sens de circulation 8 trains dans chaque sens
- Amplitude étendue dans les deux sens
  - Direction Genève dernier départ 22h (au lieu de 21h32)
  - Direction Bellegarde : dernier départ 21h (au lieu de 19h58)

### Inconvénients

- Heure de pointe du soir :
  - Absence du départ Genève 16h35 actuel : départ à 16h58 en 2011)
  - Absence du départ Genève 18h35 actuel : départ 18h58 en 201, en attente arbitrage départ 18h27

# POLITIQUE “ TER + vélos”

# Politique Vélos en gare

## ► Objectif :

- ✓ Disposer à la gare de départ et /ou d'arrivée d'une offre pour stationner son vélo en toute sécurité
- ✓ Augmenter la part modale d'accès en vélo : 5%
- ✓ Limiter le nombre de vélos embarqués dans les trains

## ► Déploiement

Consignes individuelles: Début 2010, 1730 consignes posées

Consignes collectives:

- 2 prototypes posées (Pontcharra et Moirans): avril 2009
- 45 consignes posées d'ici fin 2010
- 4000 places de vélos créées

Service TER + vélo : 1ère phase opérationnelle début 2010  
Déploiement progressif notamment vis-à-vis des publics cibles: abonnés puis occasionnels.



# Présentation du service TER + Vélo



## Sur l'ensemble des équipements consignes individuelles, collectives et les vélostations

### L'information et la communication

- ▶ Support: papier; Internet (en cours de réalisation); téléphone
- ▶ Type d'informations (français et anglais): conditions de stationnement; mode de réservation; conditions de locations
- ▶ Lieux d'infos en gare, en mairie, en office de tourisme
- ▶ Clients TER: Abonnés et occasionnels
- ▶ Signalétique: logo spécifique

### La réservation

- ▶ **Uniquement sur les consignes collectives**
- ▶ Contrôle d'accès: carte Oûra pour les abonnés TER et pour les occasionnels (délivrance au guichet) ; Vidéosurveillance dans certains cas
- ▶ Tarification: 35€/an pour les abonnés et pour les occasionnels (possibilité d'avoir deux abonnements en gare de départ et en gare d'arrivée 70€/an)
- ▶ Priorité pour les abonnés TER

### La gestion du service

- ▶ Entretien et maintenance: gestion des dysfonctionnements
- ▶ Contractualisation possible avec les collectivités entre les différents équipements et services (vélostations, consignes existantes)

 **La mise en œuvre du service sera opérationnelle début 2010**

# Service TER + Vélo

## Déploiement des consignes collectives

